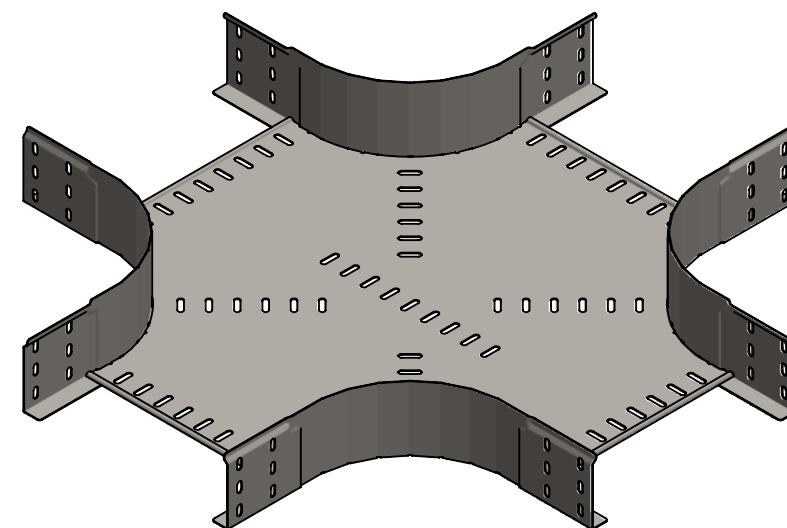
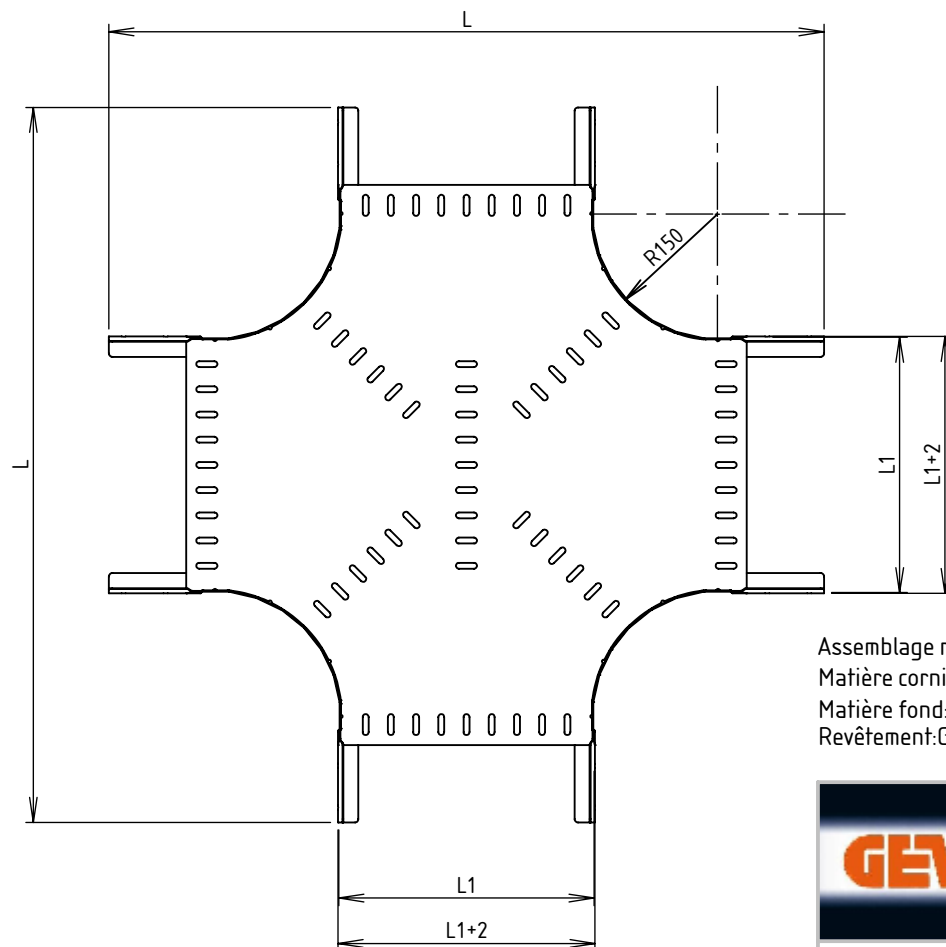


CODE	REF.	L (mm)	L1 (mm)	POIDS NET (Kg)	COLISAGE (NR)
MVN1320NL	305	851	303.8	4,635	2
MVN1320NP	395	941	393.8	5,700	2
MVN1320NU	515	1061	513.8	7,336	2
MVN1320NX	605	1151	603.8	8,474	2



Assemblage réalisé par clinchage  
 Matière cornière: BD REFENDUE 1,00 DC01 - NF EN 10130 / 10131  
 Matière fond: FEUILLE 1.00 DC01 - NF EN 10130 / 10131  
 Revêtement: GAC - Galvanisation à chaud par immersion selon NF EN 1461  
 Dimensionnel garanti avant galvanisation



Usine de Liernais  
 BP 1  
 21430 LIERNAIS  
 TEL.: 03.80.90.51.00  
 FAX: 03.80.84.43.66

DESIGNATION: CROIX BRX/BRN95 R150 GAC  
 Propriété GEWISS France - Toute reproduction et utilisation tierce requièrent l'accord écrit de GEWISS France

DESSINE PAR:	HUMBERT F.	VERIFIE PAR:	LEGUY C.	FORMAT A4 H
DATE:	05/06/2019	ECHELLE:	1:9	
N°:	MVN1320NL à MVN1320NX_01			