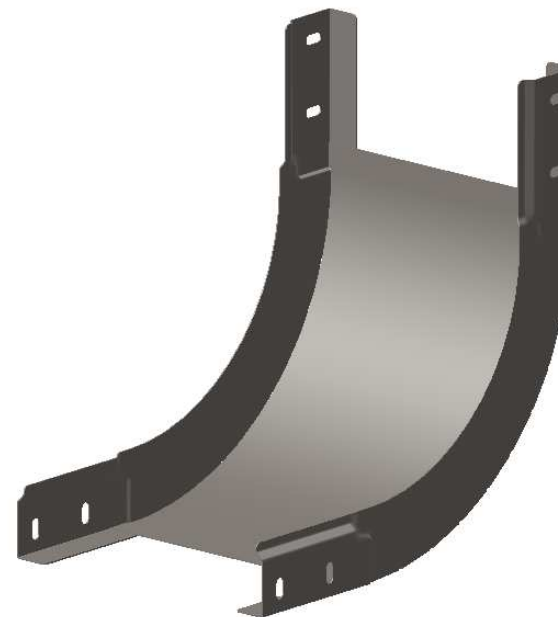




CODE	REF.	L (mm)	POIDS NET (Kg)
MVG1720GC	65	63.8	0,807
MVG1720GD	95	93.8	0,897
MVG1720GF	155	153.8	1,075
MVG1720GH	215	213.8	1,254



Colisage : 2 pièces
 Assemblage réalisé par clinchage
 Matière cornière: FEUILLE 1.00 DC01 - NF EN 10130/10131
 Matière fond: FEUILLE 1.00 DC01 - NF EN 10130/10131
 Revêtement:GAC - Galvanisation à chaud par immersion selon NF EN 1461
 Dimensionnel garanti avant galvanisation

 	DESIGNATION:			COUDE CONCAVE 90° BRN50 NP R150 GAC
	Propriété GEWISS France - Toute reproduction et utilisation tierce requièrent l'accord écrit de GEWISS France			
Usine de Liernais BP 1 21430 LIERNAIS TEL.: 03.80.90.51.00 FAX: 03.80.84.43.66	DESSINE PAR: DOS SANTOS A.	VERIFIE PAR: LEGUY C.	FORMAT A4 H	
	DATE: 17/02/2020	ECHELLE: 1:5		
	N°:	MVG1720GC à MVG1720GH_01		