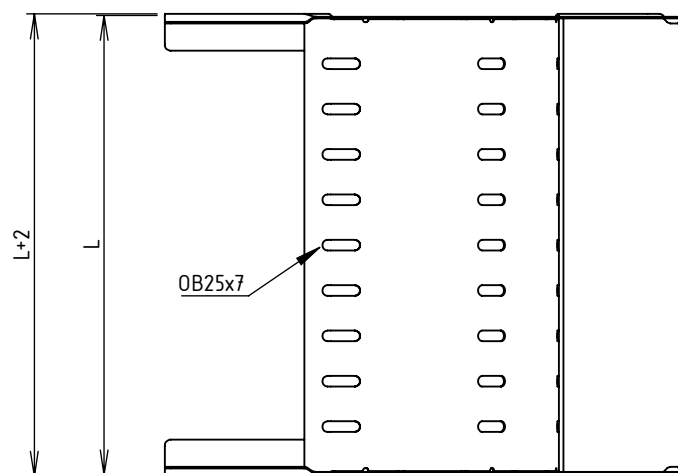
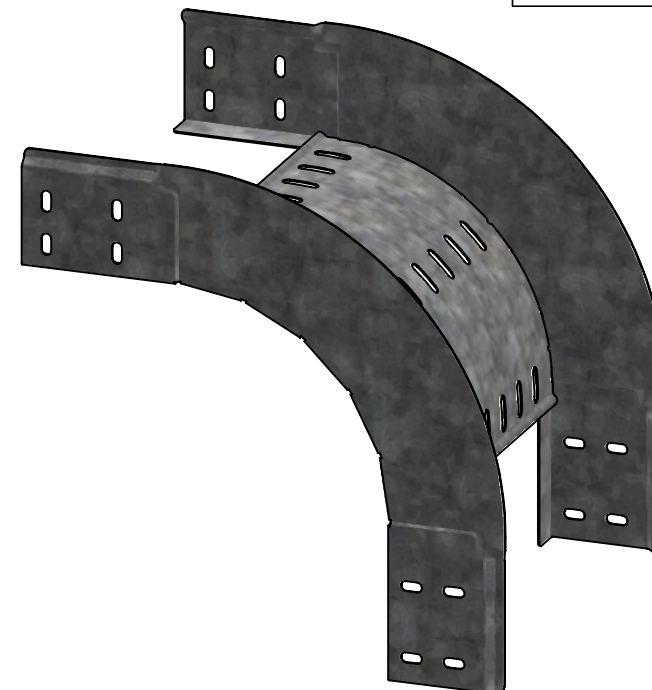
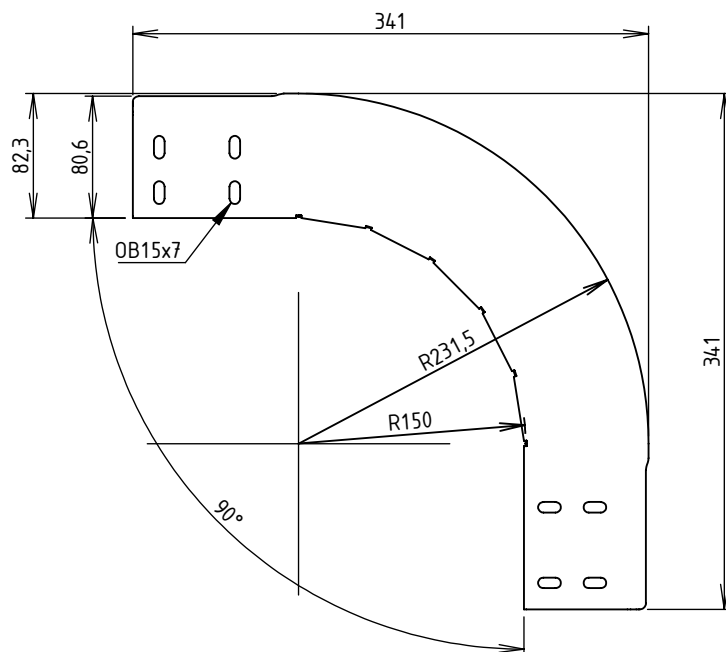


CODE	REF.	L (mm)	POIDS NET (Kg)
MVN1910LL	305	303.8	1,404
MVN1910LP	395	393.8	1,575
MVN1910LU	515	513.8	1,803
MVN1910LX	605	603.8	1,974



Colisage: 2 pièces
 Assemblage réalisé par clinchage
 Matière cornière : BD REFENDUE 1 DX51D + Z275 - NF EN 10143/10346
 Matière de fond : FEUILLE 0.90 DX51D + Z275 - NF EN 10143/10346
 Revêtement : Z275 - NF EN 10346



DESIGNATION:

COUDE CONV 90° BRX/BRN80 R150 Z275

Propriété GEWISS France - Toute reproduction et utilisation tierce requièrent l'accord écrit de GEWISS France

Usine de Liernais
 BP 1
 21430 LIERNAIS
 TEL.: 03.80.90.51.00
 FAX: 03.80.84.43.66

DESSINE PAR: DOS SANTOS A.	VERIFIE PAR: LEGUY C.	FORMAT A4 H
DATE: 10/02/2020	ECHELLE: 1:5	
N°: MVN1910LL à MVN1910LX_01		