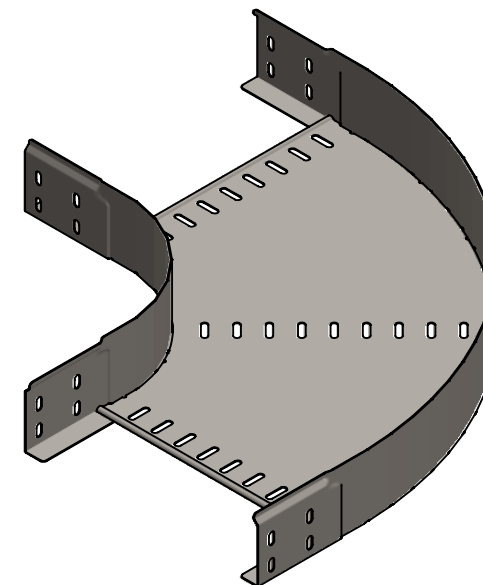
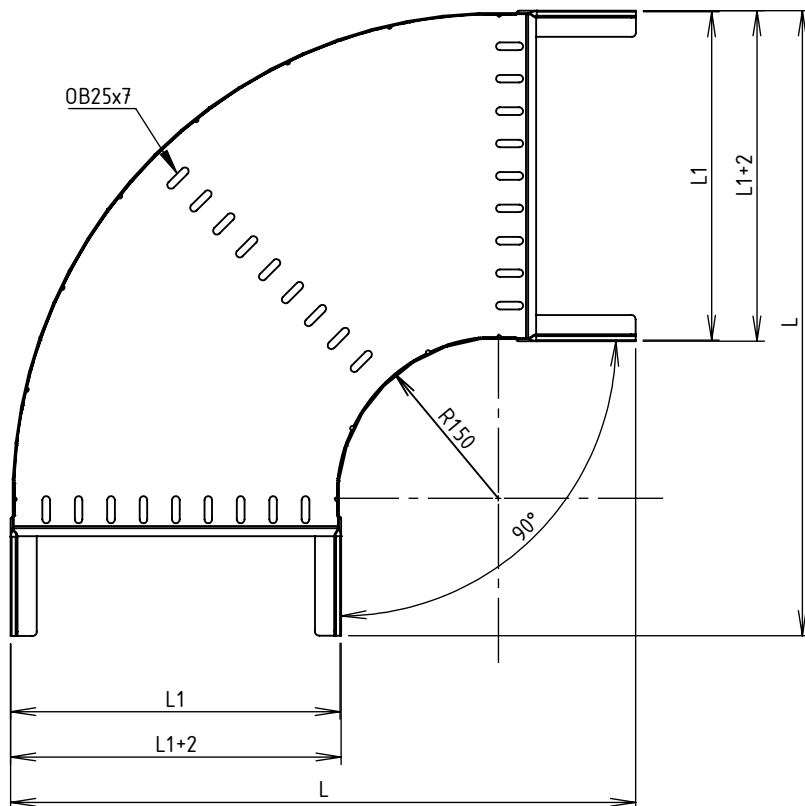
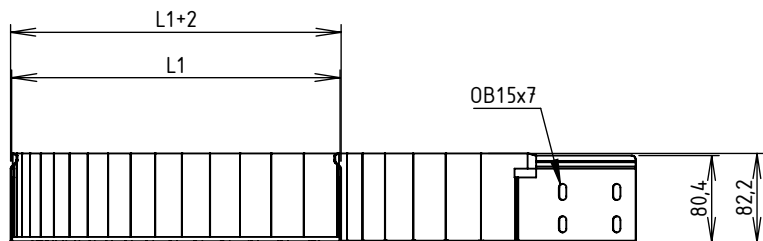


CODE	REF.	L (mm)	L1 (mm)	POIDS NET (Kg)	COLISAGE (NR)
MVN1120LL	305	578.3	303.8	2,594	6
MVN1120LP	395	668.4	393.8	3,354	4
MVN1120LU	515	788.4	513.8	4,529	2
MVN1120LX	605	878.4	603.8	5,546	2



Assemblage réalisé par clinchage
 Matière cornière: BD REFENDUE 1,00 DC01 - NF EN 10130 / 10131
 Matière fond: FEUILLE 1.00 DC01 - NF EN 10130 / 10131
 Revêtement: GAC - Galvanisation à chaud par immersion selon NF EN 1461
 Dimensionnel garanti avant galvanisation



DESIGNATION:

COUDE 90° BRX/BRN80 R150 GAC

Propriété GEWISS France - Toute reproduction et utilisation tierce requièrent l'accord écrit de GEWISS France

Usine de Liernais
 BP 1
 21430 LIERNAIS
 TEL.: 03.80.90.51.00
 FAX: 03.80.84.43.66

DESSINE PAR:	HUMBERT F.	VERIFIE PAR:	LEGUY C.	FORMAT A4 H
DATE:	21/05/2019	ECHELLE:	1:7	
N°:	MVN1120LL à MVN1120LX_01			