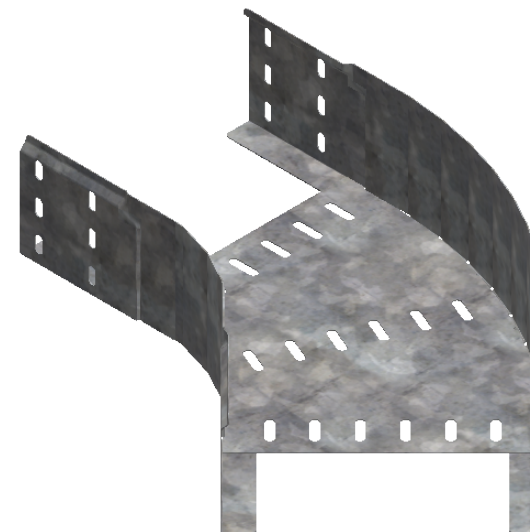
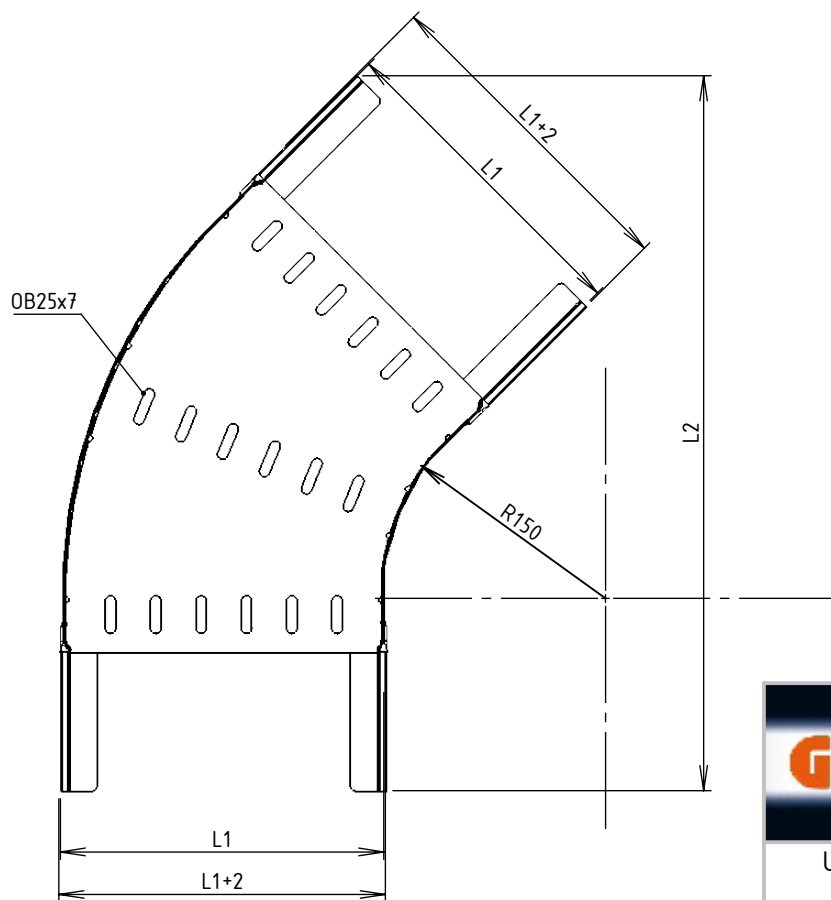


| CODE | REF. | L (mm) | L1 (mm) | L2 (mm) | POIDS NET (Kg) | COLISAGE (NR) |
|-----------|------|--------|---------|---------|----------------|---------------|
| MVN1210ND | 95 | 228.3 | 93.8 | 388 | 0,897 | 10 |
| MVN1210NF | 155 | 288.3 | 153.8 | 430.2 | 1,061 | 10 |
| MVN1210NH | 215 | 348.3 | 213.8 | 472.7 | 1,241 | 10 |



Assemblage réalisé par clinchage
 Matière cornière : BD REFENDUE 1 DX51D + Z275 - NF EN 10143/10346
 Matière de fond : FEUILLE 0.90 DX51D + Z275 - NF EN 10143/10346
 Revêtement : Z275 - NF EN 10346



Usine de Liernais
 BP 1
 21430 LIERNAIS
 TEL.: 03.80.90.51.00
 FAX: 03.80.84.43.66

DESIGNATION:
 COUDE 135° BRX/BRN95 R150 Z275

Propriété GEWISS France - Toute reproduction et utilisation tierce requièrent l'accord écrit de GEWISS France

| | | |
|------------------------------|-----------------------|----------------|
| DESSINE PAR: DOS SANTOS A. | VERIFIE PAR: LEGUY C. | FORMAT A4 H |
| DATE: 10/02/2020 | ECHELLE: 1:5 | |
| N°: MVN1210ND à MVN1210NH_01 | | |