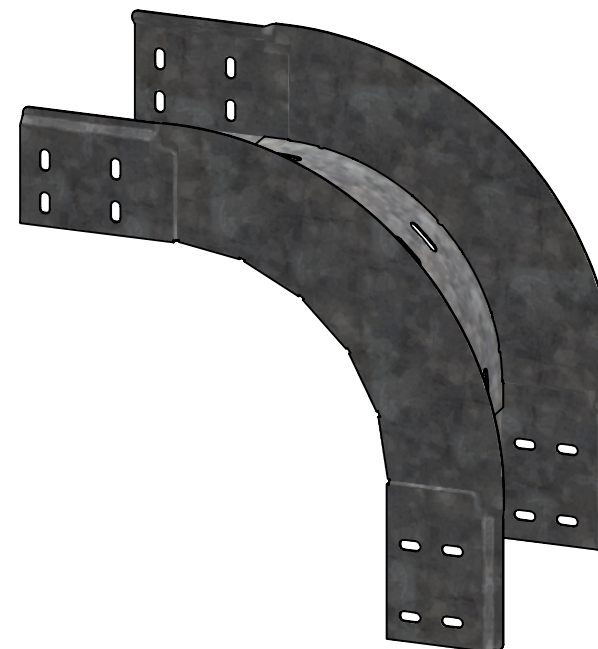


CODE	REF.	L (mm)	POIDS NET (Kg)
MVN1910LD	95	93.8	1,003
MVN1910LF	155	153.8	1,116
MVN1910LH	215	213.8	1,228



Colisage: 2 pièces  
 Assemblage réalisé par clinchage  
 Matière cornière : BD REFENDUE 1 DX51D + Z275 - NF EN 10143/10346  
 Matière de fond : FEUILLE 0.90 DX51D + Z275 - NF EN 10143/10346  
 Revêtement : Z275 - NF EN 10346



Usine de Liernais  
 BP 1  
 21430 LIERNAIS  
 TEL.: 03.80.90.51.00  
 FAX: 03.80.84.43.66

DESIGNATION:

COUDE CONV 90° BRX/BRN80 R150 Z275

Propriété GEWISS France - Toute reproduction et utilisation tierce requièrent l'accord écrit de GEWISS France

DESSINE PAR: DOS SANTOS A.	VERIFIE PAR: LEGUY C.	FORMAT A4 H
DATE: 10/02/2020	ECHELLE: 1:4	
N°: MVN1910LD à MVN1910LH_01		