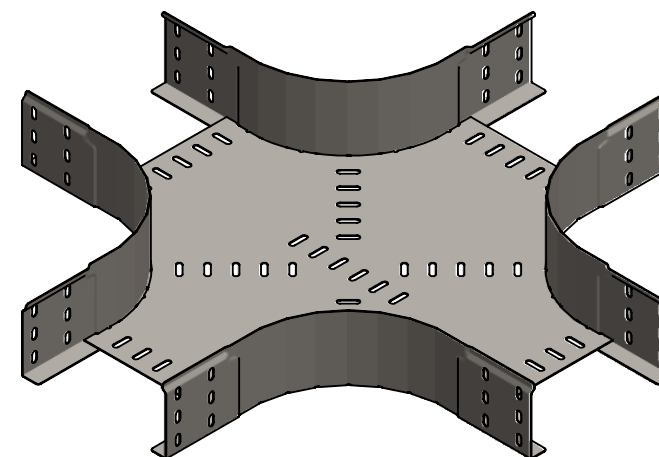
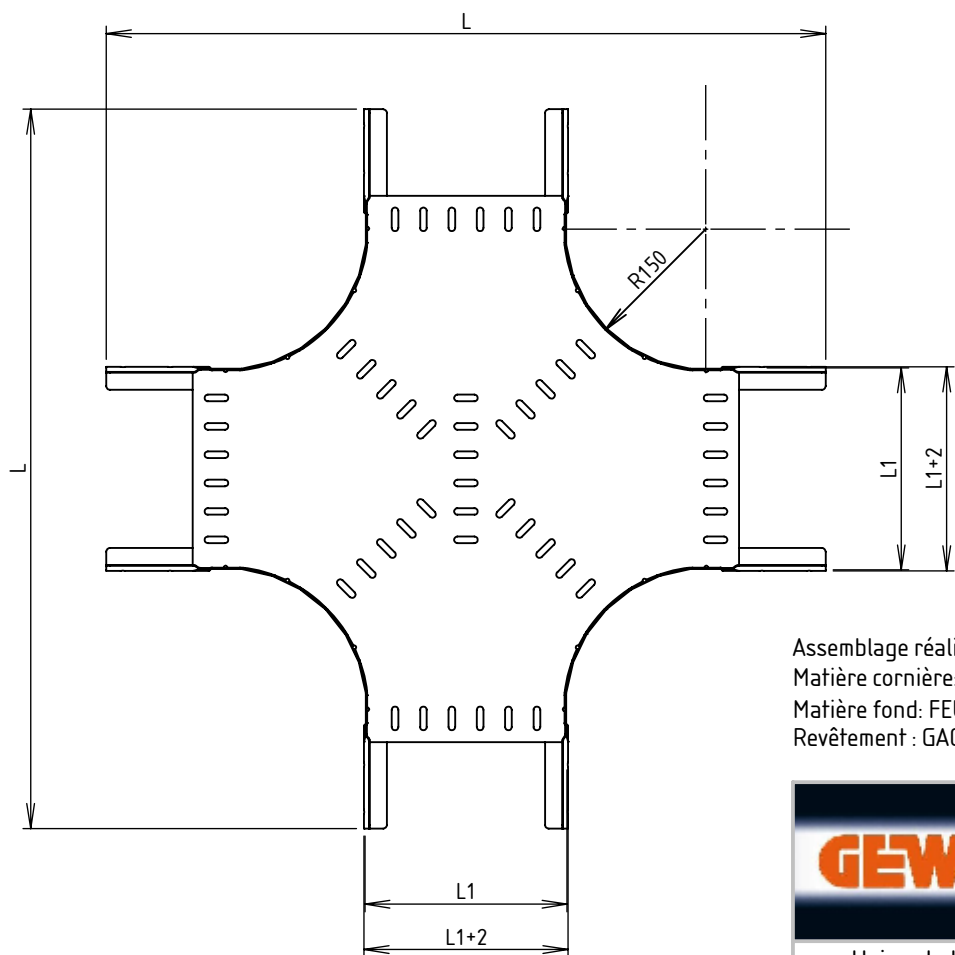


CODE	REF.	L (mm)	L1 (mm)	POIDS NET (Kg)	COLISAGE (NR)
MVN1320ND	95	641	93.8	2,679	6
MVN1320NF	155	701	153.8	3,158	4
MVN1320NH	215	761	213.8	3,692	4



Assemblage réalisé par clinchage
 Matière cornière: BD REFENDUE 1,00 DC01 - NF EN 10130 / 10131
 Matière fond: FEUILLE 1.00 DC01 - NF EN 10130 / 10131
 Revêtement : GAC - Galvanisation à chaud par immersion selon NF EN 1461
 Dimensionel garanti avant galvanisation



Usine de Liernais
 BP 1
 21430 LIERNAIS
 TEL.: 03.80.90.51.00
 FAX: 03.80.84.43.66

DESIGNATION: CROIX BRX/BRN95 R150 GAC
 Propriété GEWISS France - Toute reproduction et utilisation tierce requièrent l'accord écrit de GEWISS France

DESSINE PAR:	HUMBERT F.	VERIFIE PAR:	LEGUY C.	FORMAT A4 H
DATE:	05/06/2019	ECHELLE:	1:8	
N°:	MVN1320ND à MVN1320NH_01			