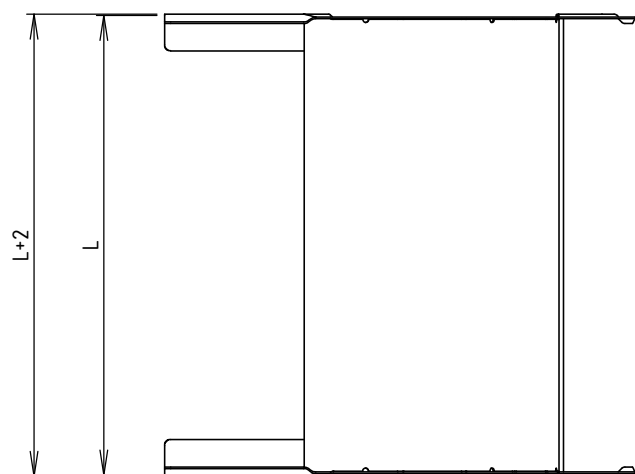
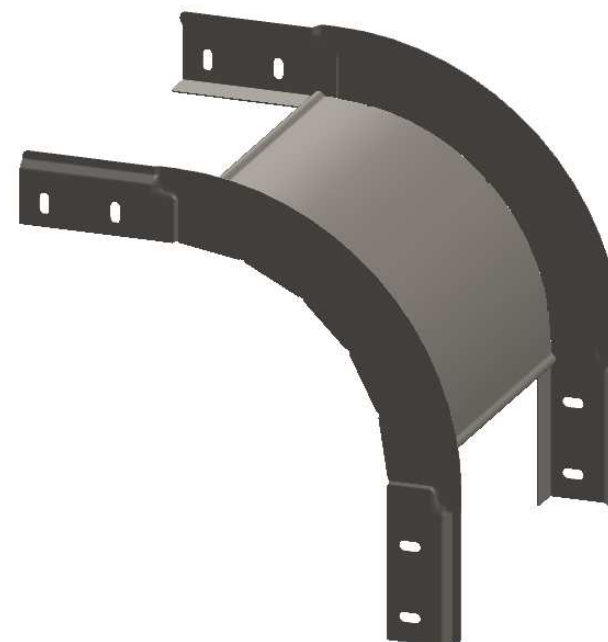
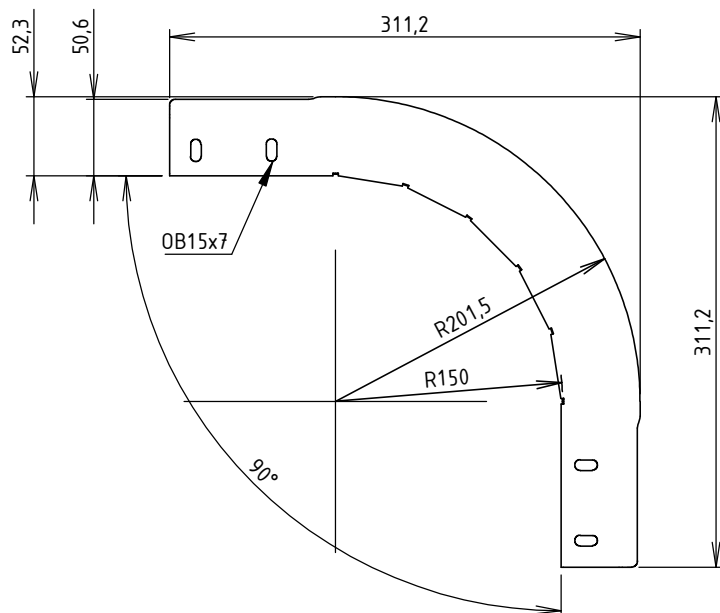


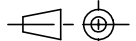


CODE	REF.	L (mm)	POIDS NET (Kg)
MVG1920GL	305	303.8	1,293
MVG1920GP	395	393.8	1.504
MVG1920GU	515	513.8	1.785
MVG1920GX	605	603.8	1.996



Colisage : 2 pièces
 Assemblage réalisé par clinchage
 Matière cornière: FEUILLE 1.00 DC01 - NF EN 10130/10131
 Matière fond: FEUILLE 1.00 DC01 - NF EN 10130/10131
 Revêtement: GAC - Galvanisation à chaud par immersion selon NF EN 1461
 Dimensionnel garanti avant galvanisation

  Usine de Liernais BP 1 21430 LIERNAIS TEL.: 03.80.90.51.00 FAX: 03.80.84.43.66	DESIGNATION:			FORMAT A4 H
	COUDE CONVEXE 90° BRN50 NP R150 GAC			
	DESSINE PAR: DOS SANTOS A.	VERIFIE PAR: LEGUY C.		
	DATE: 17/02/2020	ECHELLE: 1:5		
N°:	MVG1920GL à MVG1920GX_01			

Propriété GEWISS France - Toute reproduction et utilisation tierce requièrent l'accord écrit de GEWISS France