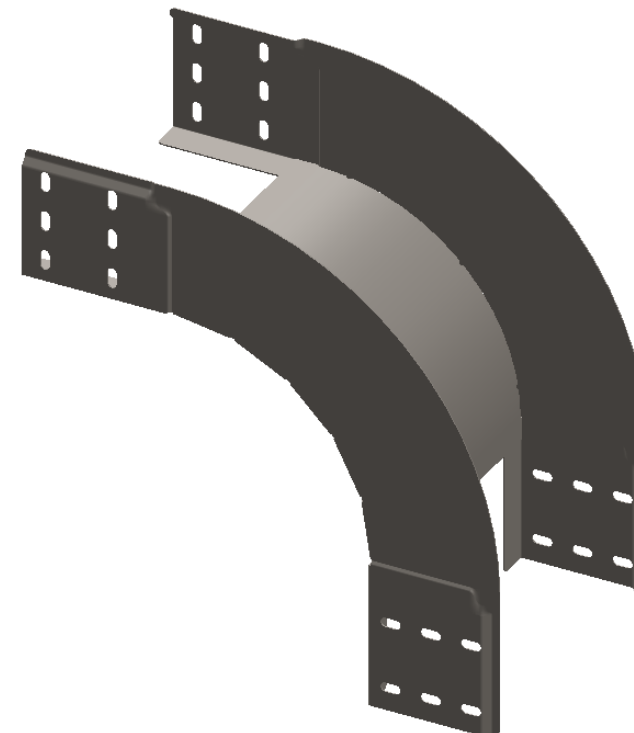
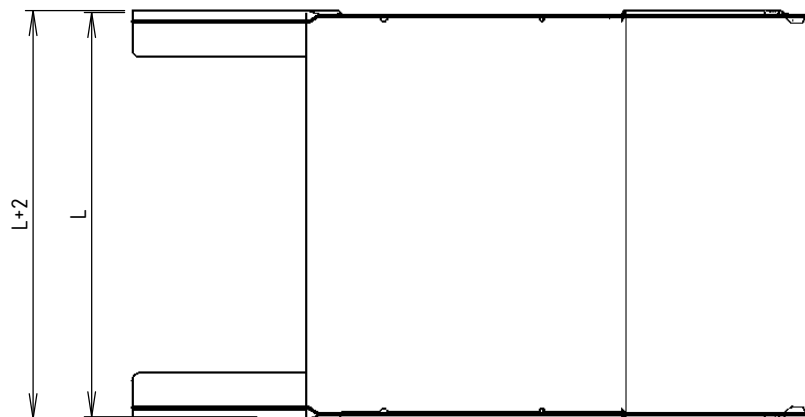


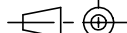


| CODE      | REF. | L (mm) | POIDS NET (Kg) |
|-----------|------|--------|----------------|
| MVG1920ND | 95   | 93.8   | 1,224          |
| MVG1920NF | 155  | 153.8  | 1,363          |
| MVG1920NH | 215  | 213.8  | 1,502          |



Colisage : 2 pièces  
 Assemblage réalisé par clinchage  
 Matière cornière: FEUILLE 1.00 DC01 - NF EN 10130/10131  
 Matière fond: FEUILLE 1.00 DC01 - NF EN 10130/10131  
 Revêtement: GAC - Galvanisation à chaud par immersion selon NF EN 1461  
 Dimensionnel garanti avant galvanisation



|   |                                     |                       |   |                |
|---|-------------------------------------|-----------------------|---|----------------|
| <br><br>Usine de Liernais<br>BP 1<br>21430 LIERNAIS<br>TEL.: 03.80.90.51.00<br>FAX: 03.80.84.43.66 | DESIGNATION:                        |                       |   | FORMAT<br>A4 H |
|   | COUDE CONVEXE 90° BRN95 NP R150 GAC |                       |   |                |
|   | DESSINE PAR: DOS SANTOS A.          | VERIFIE PAR: LEGUY C. |   |                |
|   | DATE: 17/02/2020                    | ECHELLE: 1:4          |   |                |
| N°:   | MVG1920ND à MVG1920NH_01            |                       |  |                |

Propriété GEWISS France - Toute reproduction et utilisation tierce requièrent l'accord écrit de GEWISS France