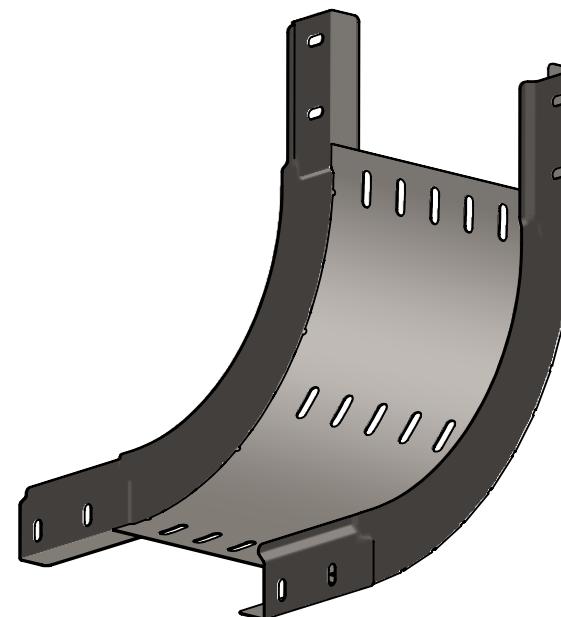


CODE	REF.	L (mm)	POIDS NET (Kg)
MVN1720GC	65	63.8	0,804
MVN1720GD	95	93.8	0,888
MVN1720GF	155	153.8	1,060
MVN1720GH	215	213.8	1,230



Colisage 2 pièces  
 Assemblage réalisé par clinchage  
 Matière cornière: FEUILLE 1.00 DC01 - NF EN 10130 / 10131  
 Matière fond: FEUILLE 1.00 DC01 - NF EN 10130 / 10131  
 Revêtement : GAC - Galvanisation à chaud par immersion selon NF EN 1461  
 Dimensionnel garanti avant galvanisation



Usine de Liernais  
 BP 1  
 21430 LIERNAIS  
 TEL.: 03.80.90.51.00  
 FAX: 03.80.84.43.66

DESIGNATION:

COUDE CONCAVE 90° BRX/BRN50 R150 GAC

Propriété GEWISS France - Toute reproduction et utilisation tierce requièrent l'accord écrit de GEWISS France

DESSINE PAR:	HUMBERT F.	VERIFIE PAR:	LEGUY C.	FORMAT A4 H
DATE:	05/06/2019	ECHELLE:	1:5	
N°:	MVN1720GC à MVN1720GH_01			