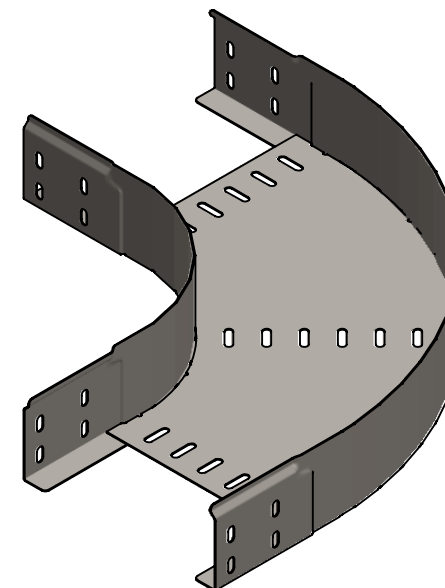
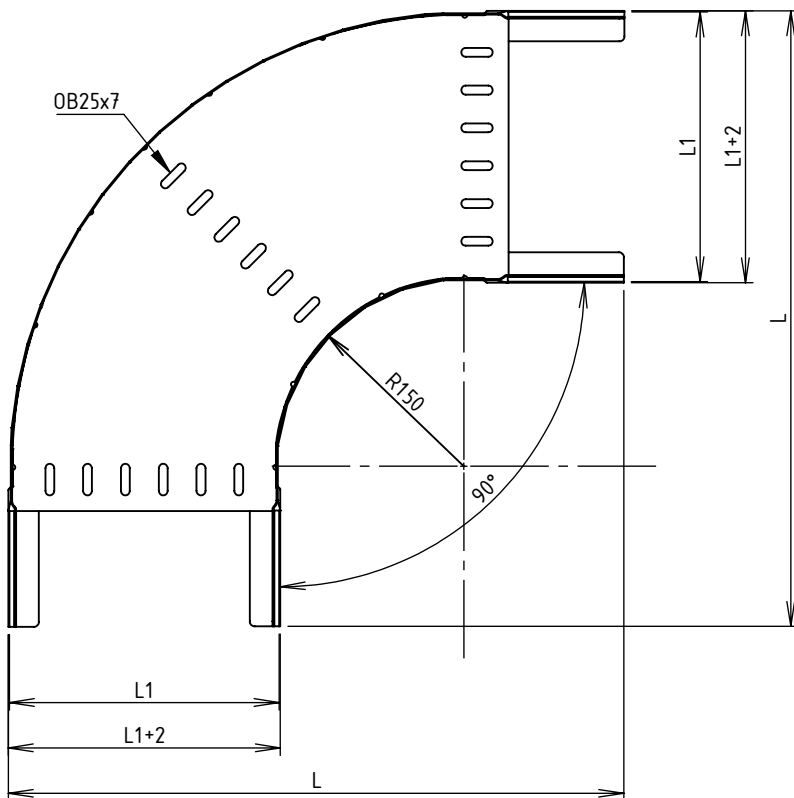
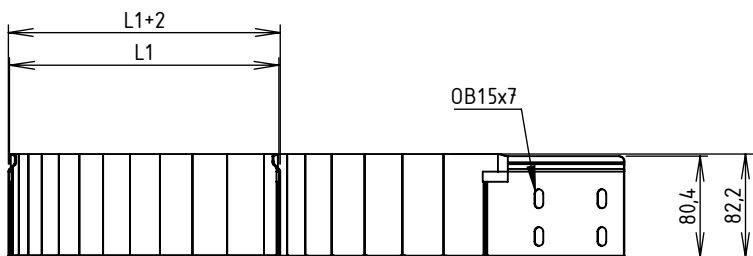


CODE	REF.	L (mm)	L1 (mm)	POIDS NET (Kg)	COLISAGE (NR)
MVN1120LD	95	368.4	93.8	1,242	10
MVN1120LF	155	428.4	153.8	1,566	10
MVN1120LH	215	488.4	213.8	1,933	8



Assemblage par clinchage

Matière cornière: BD REFENDUE 1,00 DC01 - NF EN 10130 / 10131

Matière fond: FEUILLE 1.00 DC01 - NF EN 10130 / 10131

Revêtement : GAC - Galvanisation à chaud par immersion selon NF EN 1461

Dimensionnel garanti avant galvanisation



DESIGNATION:

COUDE 90° BRX/BRN80 R150 GAC

Propriété GEWISS France - Toute reproduction et utilisation tierce requièrent l'accord écrit de GEWISS France

Usine de Liernais
BP 1
21430 LIERNAIS
TEL.: 03.80.90.51.00
FAX: 03.80.84.43.66

DESSINE PAR:	HUMBERT F.	VERIFIE PAR:	LEGUY C.	FORMAT A4 H
DATE:	21/05/2018	ECHELLE:	1:6	
N°:	MVN1120LD à MVN1120LH_01			