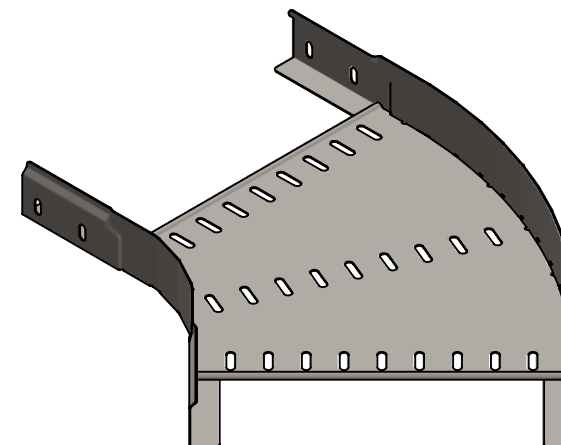


CODE	REF.	L (mm)	L1 (mm)	L2 (mm)	POIDS NET (Kg)	COLISAGE (NR)
MVN1220GL	305	438.3	303.8	536.3	1,344	10
MVN1220GP	395	528.3	393.8	599.9	1,723	10
MVN1220GU	515	648.3	513.8	684.8	2,323	6
MVN1220GX	605	738.3	603.8	748.4	2,832	6



Assemblage réalisé par clinchage

Matière cornière: BD REFENDUE 1,00 DC01 - NF EN 10130 / 10131

Matière fond: FEUILLE 1.00 DC01 - NF EN 10130 / 10131

Revêtement : GAC - Galvanisation à chaud par immersion selon NF EN 1461

Dimensionnel garanti avant galvanisation



Usine de Liernais
BP 1
21430 LIERNAIS
TEL.: 03.80.90.51.00
FAX: 03.80.84.43.66

DESIGNATION:

COUDE 135° BRX/BRN50 R150 GAC

Propriété GEWISS France - Toute reproduction et utilisation tierce requièrent l'accord écrit de GEWISS France

DESSINE PAR:	HUMBERT F.	VERIFIE PAR:	LEGUY C.	FORMAT A4 H
DATE:	27/05/2019	ECHELLE:	1:6	
N°:	MVN1220GL à MVN1220GX_01			