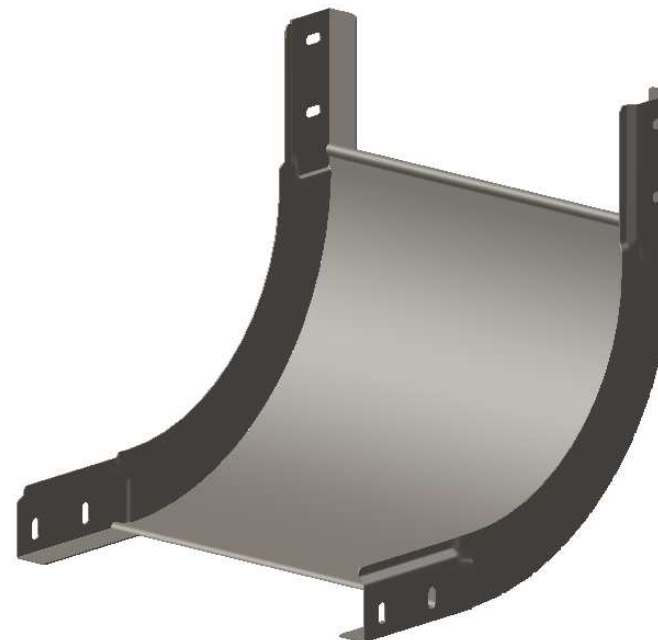


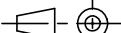


| CODE | REF. | L (mm) | POIDS NET (Kg) |
|-----------|------|--------|----------------|
| MVG1720GL | 305 | 303.8 | 1,530 |
| MVG1720GP | 395 | 393.8 | 1,801 |
| MVG1720GU | 515 | 513.8 | 2,161 |
| MVG1720GX | 605 | 603.8 | 2,432 |



Colisage : 2 pièces
 Assemblage réalisé par clinchage
 Matière cornière: FEUILLE 1.00 DC01 - NF EN 10130/10131
 Matière fond: FEUILLE 1.00 DC01 - NF EN 10130/10131
 Revêtement:GAC - Galvanisation à chaud par immersion selon NF EN 1461
 Dimensionnel garanti avant galvanisation

| | | | | |
|---|---|-----------------------|---|--|
|   Usine de Liernais BP 1 21430 LIERNAIS TEL.: 03.80.90.51.00 FAX: 03.80.84.43.66 | DESIGNATION: | | COUDE CONCAVE 90° BRN50 NP R150 GAC | |
| | Propriété GEWISS France - Toute reproduction et utilisation tierce requièrent l'accord écrit de GEWISS France | | | |
| | DESSINE PAR: DOS SANTOS A. | VERIFIE PAR: LEGUY C. | FORMAT A4 H | |
| | DATE: 17/02/2020 | ECHELLE: 1:5 | | |
| N°: | MVG1720GL à MVG1720GX_01 | |  | |