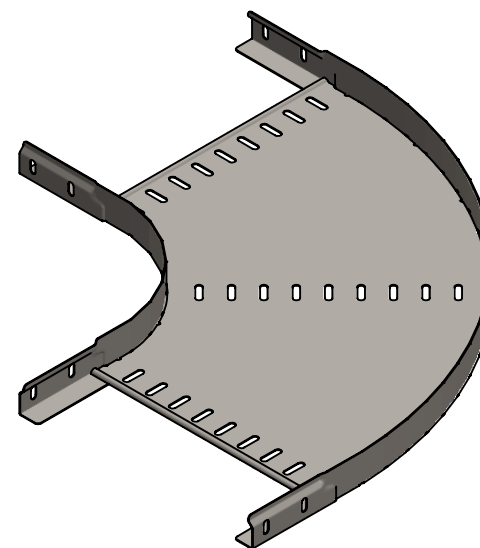




CODE	REF.	L (mm)	L1 (mm)	POIDS NET (Kg)	COLISAGE (NR)
MVN1120EL	305	578.4	303.8	2,048	10
MVN1120EP	395	668.4	393.8	2,752	8
MVN1120EU	515	788.4	513.8	3,856	6
MVN1120EX	605	878.4	603.8	4,818	4



Assemblage réalisé par clinchage
 Matière cornière: BD REFENDUE 1,00 DC01 - NF EN 10130 / 10131
 Matière fond: FEUILLE 1.00 DC01 - NF EN 10130 / 10131
 Revêtement : GAC - Galvanisation à chaud par immersion selon NF EN 1461
 Dimensionnel garanti avant galvanisation

 	DESIGNATION:		COUDE 90° BRX35 R150 GAC		
	Propriété GEWISS France - Toute reproduction et utilisation tierce requièrent l'accord écrit de GEWISS France				
Usine de Liernais BP 1 21430 LIERNAIS TEL.: 03.80.90.51.00 FAX: 03.80.84.43.66	DESSINE PAR:	HUMBERT F.	VERIFIE PAR:	LEGUY C.	FORMAT A4 H
	DATE:	20/05/2019	ECHELLE:	1:7	
	N°:	MVN1120EL à MVN1120EX_01			