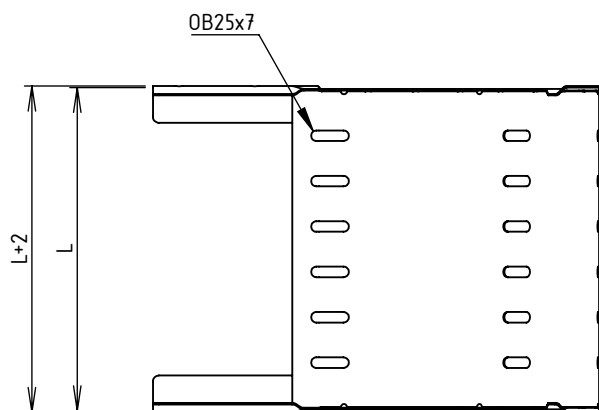
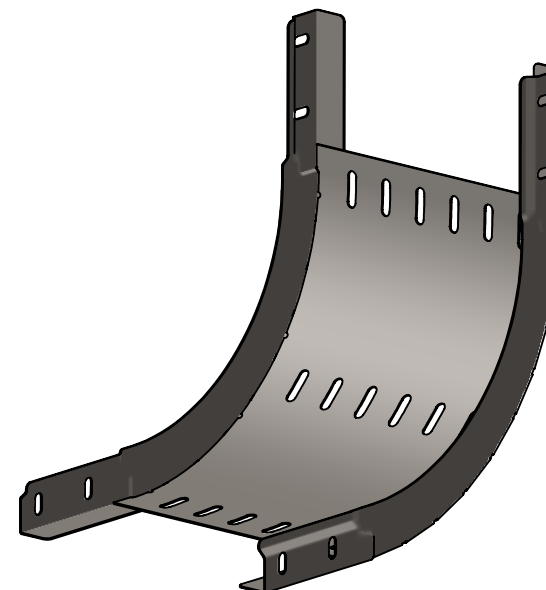


| CODE | REF. | L (mm) | POIDS NET (Kg) |
|-----------|------|--------|----------------|
| MVN1720EC | 65 | 63.8 | 0,648 |
| MVN1720ED | 95 | 93.8 | 0,728 |
| MVN1720EF | 155 | 153.8 | 0,886 |
| MVN1720EH | 215 | 213.8 | 1,045 |



Colisage : 2 pièces
 Assemblage réalisé par clinchage
 Matière cornière: FEUILLE 1.00 DC01 - NF EN 10130 / 10131
 Matière fond: FEUILLE 1.00 DC01 - NF EN 10130 / 10131
 Revêtement: GAC - Galvanisation à chaud par immersion selon NF EN 1461
 Dimensionnel garanti avant galvanisation



Usine de Liernais
 BP 1
 21430 LIERNAIS
 TEL.: 03.80.90.51.00
 FAX: 03.80.84.43.66

DESIGNATION:

COUDE CONCAVE 90° BRX35 R150 GAC

Propriété GEWISS France - Toute reproduction et utilisation tierce requièrent l'accord écrit de GEWISS France

| | | | | |
|--------------|--------------------------|--------------|----------|----------------|
| DESSINE PAR: | HUMBERT F. | VERIFIE PAR: | LEGUY C. | FORMAT A4 H |
| DATE: | 05/06/2019 | ECHELLE: | 1:5 | |
| N°: | MVN1720EC à MVN1720EH_01 | | | |