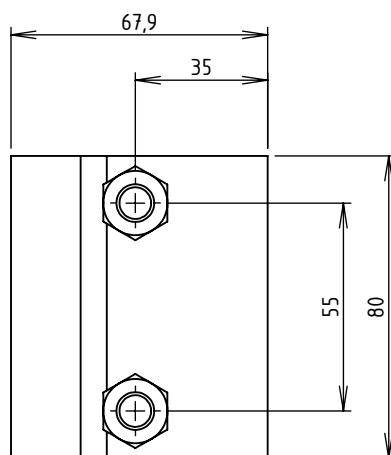
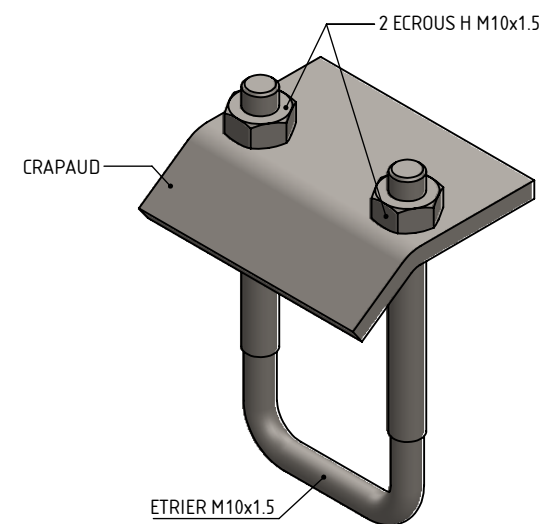
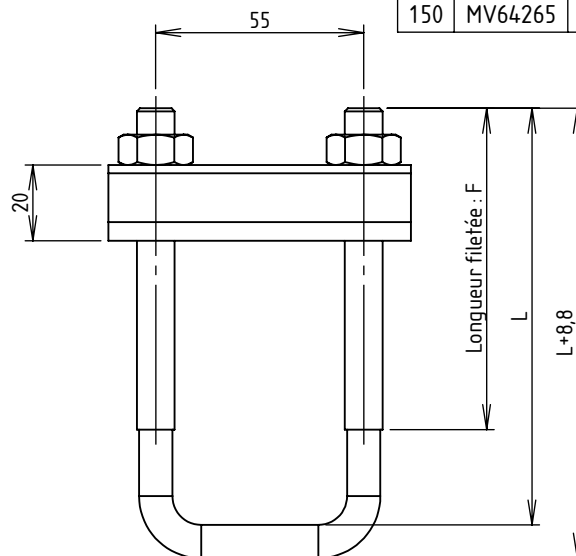
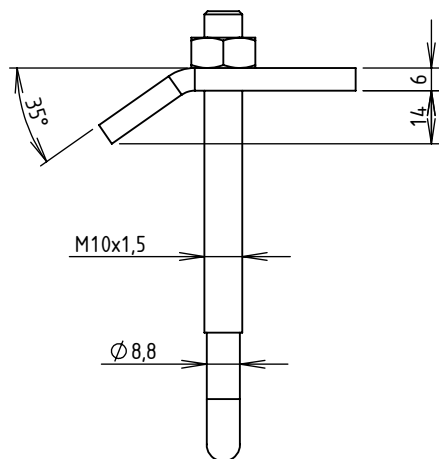


REF.	CODE	L (mm)	F (mm)	POIDS NET (Kg)	CONVIENT POUR RAIL
65	MV64263	65.2	40	0.377	41x21S
110	MV64264	110.2	85	0.432	41x41S / 41x21D / ATTACHE UNIVERSELLE BFR
150	MV64265	150.2	100	0.475	41x41D



Colisage: 10 pièces
 Plage de serrage: 14 mm
 Matière crapaud: FEUILLE 6.00 S235 JR - NF EN 10025-2/10051
 Revêtement crapaud: GAC - Galvanisation à chaud par immersion selon NF EN 1461
 Dimensionnel garanti avant galvanisation
 Matière étrier et écrous: ACIER Classe de qualité 6.8/6
 Revêtement étrier et écrous: GEOMET 500B - NF EN ISO 10683



DESIGNATION:

ENSEMBLE ETRIER M10x65/110/150 GEOMET

Propriété GEWISS France - Toute reproduction et utilisation tierce requièrent l'accord écrit de GEWISS France

Usine de Liernais
 BP 1
 21430 LIERNAIS
 TEL.: 03.80.90.51.00
 FAX: 03.80.84.43.66

DESSINE PAR: DOS SANTOS A.	VERIFIE PAR: LEGUY C.	FORMAT A4 H
DATE: 27/02/2020	ECHELLE: 1:2	
N°:	MV64263 à MV64265_01	