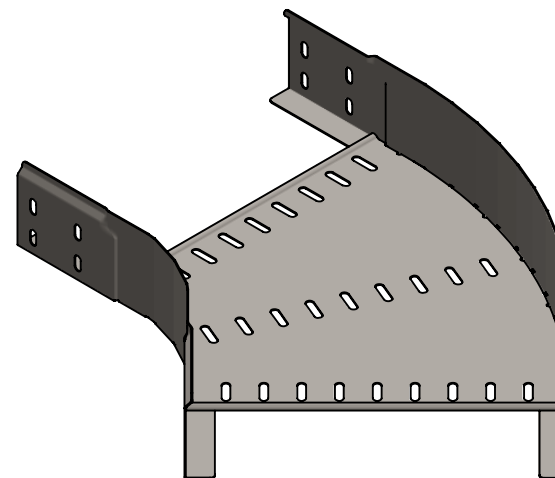
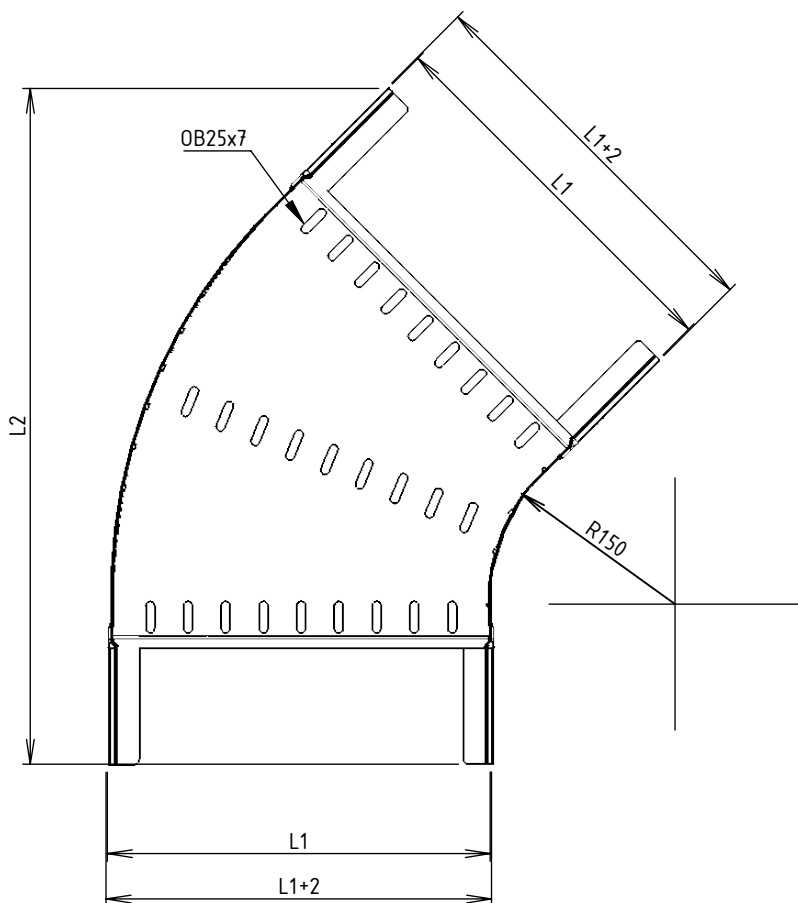


CODE	REF.	L (mm)	L1 (mm)	L2 (mm)	POIDS NET (Kg)	COLISAGE (NR)
MVN1220LL	305	438.3	303.8	536.3	1,587	10
MVN1220LP	395	528.3	393.8	599.9	1,984	8
MVN1220LU	515	648.3	513.8	684.8	2,609	6
MVN1220LX	605	738.3	603.8	748.4	3,136	4



Assemblage par clinchage
 Matière cornière: BD REFENDUE 1,00 DC01 - NF EN 10130 / 10131
 Matière fond: FEUILLE 1.00 DC01 - NF EN 10130 / 10131
 Revêtement: GAC - Galvanisation à chaud par immersion selon NF EN 1461
 Dimensionnel garanti avant galvanisation



Usine de Liernais
 BP 1
 21430 LIERNAIS
 TEL.: 03.80.90.51.00
 FAX: 03.80.84.43.66

DESIGNATION: COUDE 135° BRX/BRN80 R150 GAC

Propriété GEWISS France - Toute reproduction et utilisation tierce requièrent l'accord écrit de GEWISS France

DESSINE PAR: HUMBERT F. VERIFIE PAR: LEGUY C. FORMAT A4 H
 DATE: 28/05/2019 ECHELLE: 1:6

N°: MVN1220LL à MVN1220LX_01

