

## Ancrage IPN-IPE pour CTI

L'ancrage IPN-IPE pour CTI se fixe sur une poutrelle métallique avec profil en I lorsqu'il n'est pas possible de la ceinturer avec le câble ou lorsqu'elle est trop haute.

### Avantages

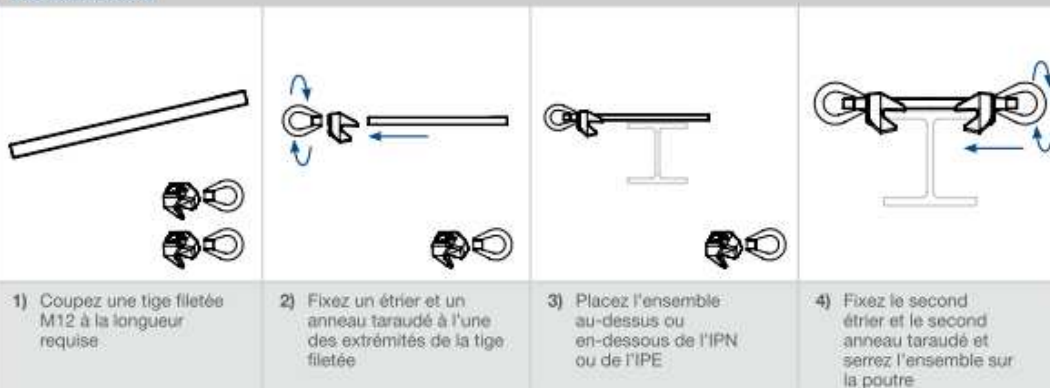
- Réglage facile et en toute sécurité, sans outil
- Dispense du ceinturage de l'IPN ou de l'IPE
- Idéal pour les IPN et IPE épais qui génèreraient un angle supérieur à 60° lors de la pose du CTI
- Esthétique

### INFORMATIONS PRODUIT

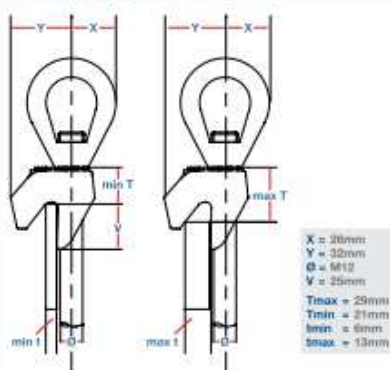
- Adapté aux tiges filetées M12
- Convient aux IPN et IPE de 6 à 13 mm d'épaisseur
- Charge 340 kg avec un coefficient de sécurité 5 :1
- Ne requiert ni rondelle, ni écrou
- La tige filetée n'est pas incluse dans le kit



### INSTALLATION



### DIMENSIONS



### INFORMATIONS IMPORTANTES

1. Les matériaux de construction et les conditions varient selon les chantiers. Si vous craignez que les matériaux du support n'offrent pas une résistance suffisante pour garantir la stabilité de votre installation, veuillez contacter Gripple. La responsabilité de la qualité des matériaux de base incombe à la personne responsable de l'installation, et Gripple ne pourra, en aucun cas, être tenu responsable.
2. Les informations et recommandations figurant ci-dessous étaient considérées correctes au moment de la rédaction. Les données ont été obtenues à partir de tests réalisés en laboratoire, sous différentes conditions et sous contrôle d'experts. Il est donc de la responsabilité de l'utilisateur de prendre compte des données précisées en fonction du chantier et des matériaux, et de respecter l'utilisation prévue des produits concernés.
3. Gripple pourra vous apporter des conseils et des informations d'ordre général, mais de par la nature des produits Gripple, l'utilisateur sera seul responsable du choix du produit adéquat pour une utilisation donnée.
4. Tous les produits doivent être utilisés, manipulés et installés en respectant les instructions les concernant, ainsi que les recommandations d'utilisations fournies et publiées par le fabricant, Gripple.
5. La politique Gripple étant basée sur le développement et l'innovation en continu, nous nous réservons le droit de modifier des spécifications sans notification préalable.

CODE	PLAGE DE SERRAGE	
	min t (mm)	max t (mm)
MV64094	6	13
MV64095	8	16
MV64096	10	19



DESIGNATION:

KIT ANCRAGE IPE-IPN M12

Usine de Liernais  
BP 1  
21430 LIERNAIS  
TEL.: 03.80.90.51.00  
FAX: 03.80.84.43.66

DESSINE PAR: BERGEROT D.

VERIFIE PAR: LEGUY C.

FORMAT

DATE: 25/06/2014

ECHELLE: 1:1

A4 V

N°: MV64094 à MV64096

