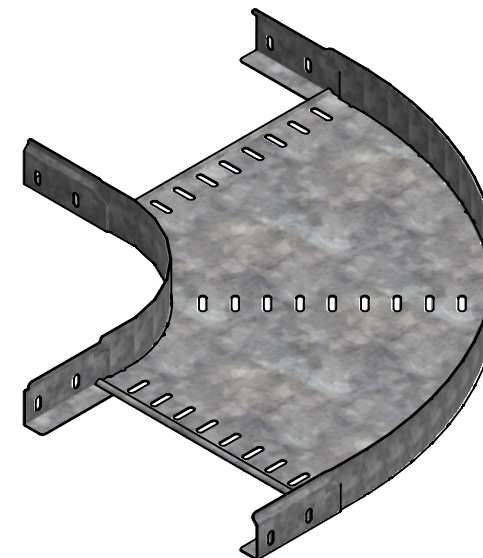
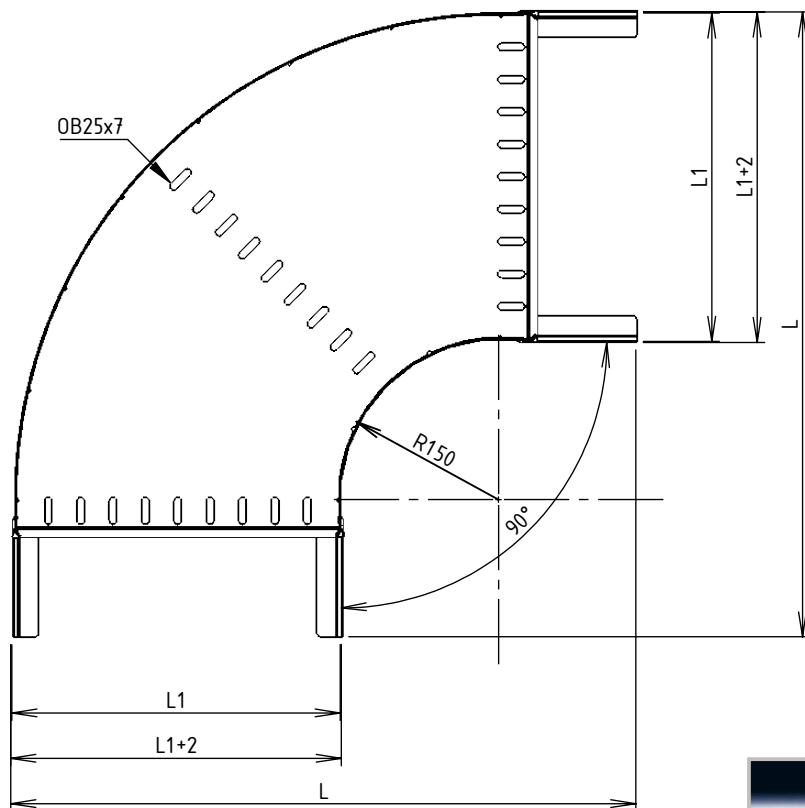


CODE	REF.	L (mm)	L1 (mm)	POIDS NET (Kg)	COLISAGE (NR)
MVN1170GL	305	578.4	303.8	2.151	8
MVN1170GP	395	668.5	393.8	2.842	6
MVN1170GU	515	788.5	513.8	3.919	4
MVN1170GX	605	878.5	603.8	4.856	2



Assemblage réalisé par clinchage  
 Matière cornière: BD REFENDUE 1.00 DX51D + ZM250 - NF EN 10143/10346  
 Matière fond: FEUILLE 1.00 DX51D + ZM250 - NF EN 10143/10346  
 Revêtement: ZM250 - NF EN 10346



Usine de Liernais  
 BP 1  
 21430 LIERNAIS  
 TEL.: 03.80.90.51.00  
 FAX: 03.80.84.43.66

DESIGNATION:

COUDE 90° BRX/BRN50 R150 HP

Propriété GEWISS France - Toute reproduction et utilisation tierce requièrent l'accord écrit de GEWISS France

DESSINE PAR:	BERGEROT D.	VERIFIE PAR:	LEGUY C.	FORMAT A4 H
DATE:	16/01/2024	ECHELLE:	1:7	
N°:	MVN1170GL à MVN1170GX_01			