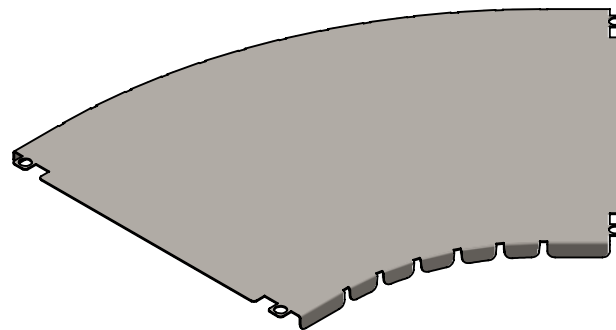


CODE	REF.	L (mm)	L1 (mm)	L2 (mm)	L3 (mm)	POIDS NET (Kg)	COLISAGE (NR)
MVC1220AC	65	217.4	63.5	11	132.6	0.104	10
MVC1220AD	95	238.7	93.5	41	162.6	0.153	10
MVC1220AF	155	281.1	153.5	101	222.6	0.265	10
MVC1220AH	215	323.5	213.5	161	282.6	0.395	10
MVC1220AL	305	387.1	303.5	251	372.6	0.622	10
MVC1220AP	395	450.8	393.5	341	462.6	0.888	10
MVC1220AU	515	536.6	513.5	461	582.6	1.304	10
MVC1220AX	605	599.3	603.5	551	672.6	1.661	10



Matière : FEUILLE 0.70 DC01 - NF EN 10130/10131  
 Revêtement : GAC - Galvanisation à chaud par immersion après fabrication - NF EN ISO 1461  
 Dimensionnel garanti avant galvanisation



Usine de Liernais  
 BP 1  
 21430 LIERNAIS  
 TEL.: 03.80.90.51.00  
 FAX: 03.80.84.43.66

DESIGNATION:  
 CO COUDE 135° BRN R150 GAC  
 Propriété GEWISS France - Toute reproduction et utilisation tierce requièrent l'accord écrit de GEWISS France

DESSINE PAR: NOUAILLES-LADERACH C. VERIFIE PAR: LEGUY C. FORMAT A4 H  
 DATE: 20/10/2025 ECHELLE: 1:4  
 N°: MVC1220AC à MVC1220AX\_01

