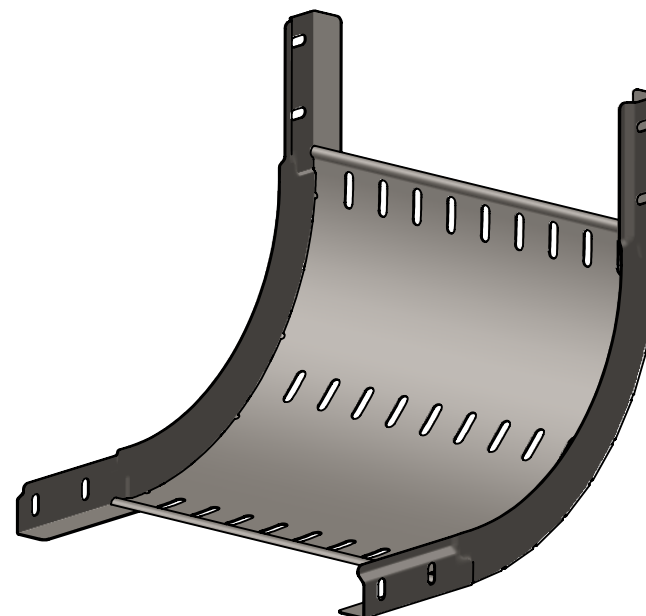


CODE	REF.	L (mm)	POIDS NET (Kg)
MVN1720EL	305	303.8	1,290
MVN1720EP	395	393.8	1,529
MVN1720EU	515	513.8	1,849
MVN1720EX	605	603.8	2,088



Colisage : 2pièces

Matière cornière: FEUILLE 1.00 DC01 - NF EN 10130 / 10131

Matière fond: FEUILLE 1.00 DC01 - NF EN 10130 / 10131

Revêtement: GAC - Galvanisation à chaud par immersion selon NF EN 1461

Dimensionnel garanti avant galvanisation



Usine de Liernais
BP 1
21430 LIERNAIS
TEL.: 03.80.90.51.00
FAX: 03.80.84.43.66

DESIGNATION:

COUDE CONCAVE 90° BRX35 R150 GAC

Propriété GEWISS France - Toute reproduction et utilisation tierce requièrent l'accord écrit de GEWISS France

DESSINE PAR:	HUMBERT F.	VERIFIE PAR:	LEGUY C.	FORMAT A4 H
DATE:	05/06/2019	ECHELLE:	1:5	
N°:	MVN1720EL à MVN1720EX_01			