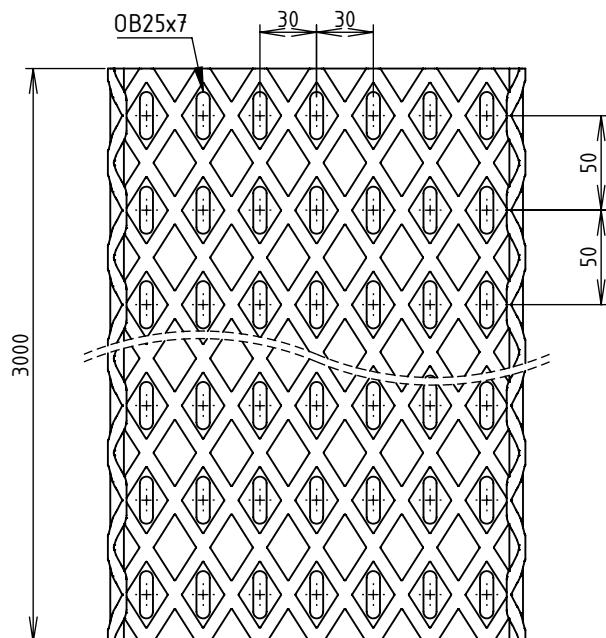
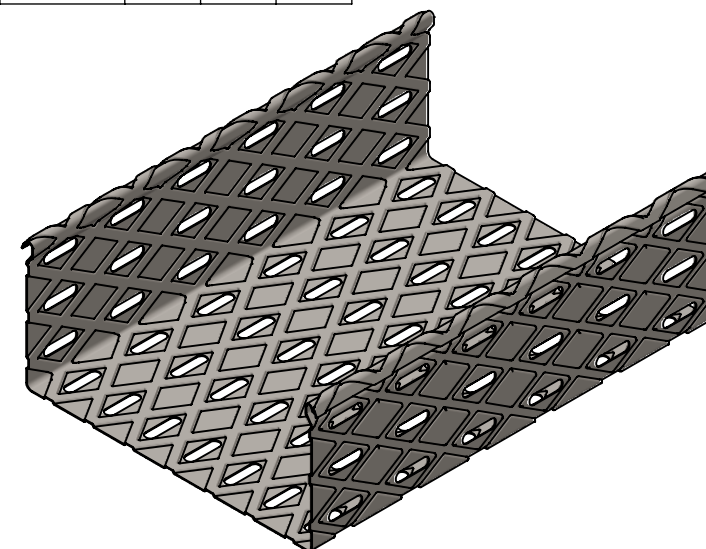
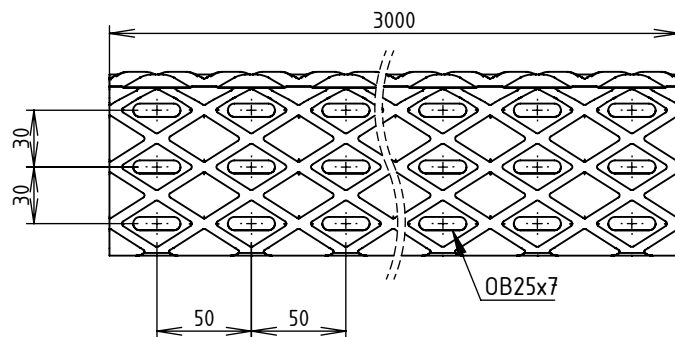
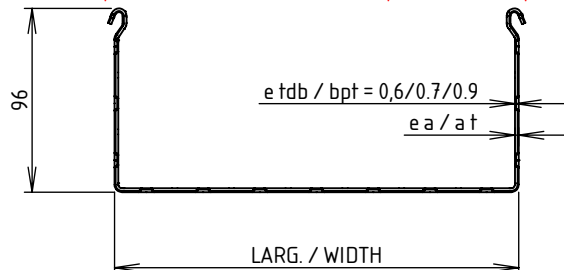


CODE	REF.	LARG./ WIDTH (mm)	e tdb / bpt (mm)	MATIERE / MATERIAL	POIDS NET / NET WEIGHT (Kg)	POIDS NET / NET WEIGHT (Kg/m)	COLISAGE / PACKING (m)	CPS / SPL (daN/m)		
								Portée / Range (m)		
								1.50	2.00	2.50
MVX0023ND	95 BRX95	93.8	0.6	BOBINE 0.60 DC01 + GAC	4.356	1.452	12	90	60	30
MVX0023NF	155 BRX95	153.8	0.7	BOBINE 0.70 DC01 + GAC	5.980	1.993	12	95	70	45
MVX0023NH	215 BRX95	213.8	0.7	BOBINE 0.70 DC01 + GAC	6.966	2.322	6	105	80	60
MVX0023NL	305 BRX95	303.8	0.9	BOBINE 0.90 DC01 + GAC	10.604	3.487	6	110	85	62,5
MVX0023NP	395 BRX95	393.8	0.9	BOBINE 0.90 DC01 + GAC	12.462	4.154	6	115*	92*	65*
MVX0023NU	515 BRX95	513.8	0.9	BOBINE 0.90 DC01 + GAC	14.939	4.980	6	120,5*	96,5*	67*
MVX0023NX	605 BRX95	603.8	0.9	BOBINE 0.90 DC01 + GAC	16.796	5.599	6	120,5*	96,5*	67*

*: Valeur de CPS indiquée avec installation d'un couvre-joint

épaisseur apparente (e a) / apparent thickness (a t)
épaisseur tôle de base (e tdb) / base plate thickness (bpt)



Matière/Material - NF EN 10130/10131
 Revêtement/Coating: GAC/HDG - Galvanisation à chaud par immersion selon NF EN 1461
 Dimensionnel garanti avant galvanisation
 Hot dip galvanised by immersion according to NF EN 1461
 Dimensional guaranteed before galvanizing
 CPS/SPL: Charge pratique de sécurité/Safety Pratical Load - NF EN 61537



Usine de Liernais
 BP 1
 21430 LIERNAIS
 TEL.: 03.80.90.51.00
 FAX: 03.80.84.43.66

DESIGNATION:

CC BRX95 GAC

Propriété GEWISS France - Toute reproduction et utilisation tierce requièrent l'accord écrit de GEWISS France

DESSINE PAR:	BERGEROT D.	VERIFIE PAR:	LEGUY C.	FORMAT A4 H
DATE:	12/01/2023	ECHELLE:	1:4	
N°:	MVX0023ND à MVX0023NX_01			