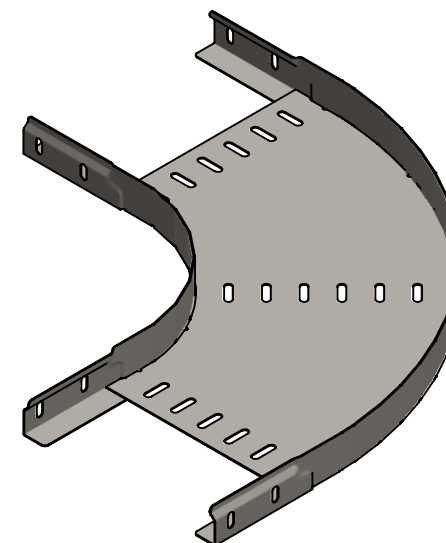


CODE	REF.	L (mm)	L1 (mm)	POIDS NET (Kg)	COLISAGE (NR)
MVN1120EC	65	338.4	63.8	0,690	10
MVN1120ED	95	368.4	93.8	0,821	10
MVN1120EF	155	428.4	153.8	1,110	10
MVN1120EH	215	488.4	213.8	1,440	10



Assemblage réalisé par clinchage
 Matière cornière: BD REFENDUE 1,00 DC01 - NF EN 10130 / 10131
 Matière fond: FEUILLE 1.00 DC01 - NF EN 10130 / 10131
 Revêtement: GAC - Galvanisation à chaud par immersion selon NF EN 1461
 Dimensionnel garanti avant galvanisation



DESIGNATION:

COUDE 90° BRX35 R150 GAC

Propriété GEWISS France - Toute reproduction et utilisation tierce requièrent l'accord écrit de GEWISS France

Usine de Liernais
 BP 1
 21430 LIERNAIS
 TEL.: 03.80.90.51.00
 FAX: 03.80.84.43.66

DESSINE PAR:	HUMBERT F.	VERIFIE PAR:	LEGUY C.	FORMAT A4 H
DATE:	28/06/2019	ECHELLE:	1:6	
N°:	MVN1120EC à MVN1120EH_01			