

## RJ.A...

Domaine d'application : HTA-BT

### Manchon jonction Aluminium à poinçonner

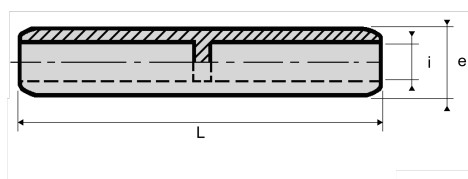
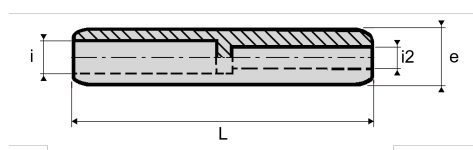
#### Description :

Raccord enduit intérieurement de graisse neutre.

Ces raccords sont conditionnés sous sachet plastique de trois pièces avec le mastic nécessaire au remplissage des alvéoles de poinçonnage.

**Mise en oeuvre :** poinçonnage profond étagé.

**(1)** Sections inégales - **(2)** Sections égales



Réf.	Réf. Enedis	Code Enedis	Conducteur 1	Dimensions				Type	Matrice	Poinçon
			Section Min-Max (mm²)	Longueur L (mm)	Diamètre intérieur Øi (mm)	Diamètre intérieur Øi2 (mm)	e		Matrice	
RJ4A 240150	RJ4A 240-150	6732593	240 - 150	144	19,5	15,5	32	Sections inégales	MJ 4E	4E