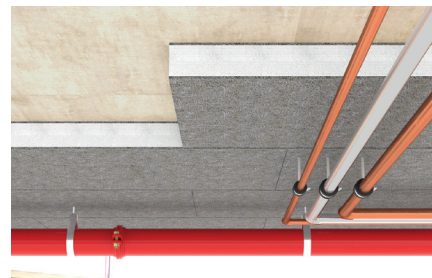


Mousse-adhésive pour système ITE

Pour la fixation par collage des systèmes ITE sur mur et plafond.



Isolation des murs



Isolation des plafonds

Applications

- Collage de panneaux isolants
- Fixation de l'isolation des murs extérieurs, intérieurs et des combles
- Fixation de l'isolation en plafond
- Collage des panneaux d'isolation périphériques

Avantages

- La formulation spéciale garantit une résistance élevée à la traction pour une fixation sûre.
- Le rendement élevé de la mousse permet de coller jusqu'à 12 m² de surface murale et est donc particulièrement économique.
- La post-expansion très faible évite la formation de cavités entre le mur et le panneau isolant et garantit une connexion sûre.
- La nouvelle valve de sécurité anti-adhésive garantit un fonctionnement durable.

Matériaux

- Panneaux isolants EPS / XPS
- Béton
- Revêtement bitumineux épais
- Plaque de plâtre
- Bois
- Matières plastiques (sauf PE, PP, Téflon, silicone)
- Maçonnerie
- Plâtre
- Brique silico-calcaire
- Fibrociment
- Tôle galvanisée
- Béton cellulaire

Certifications

- Homologation pour le collage de panneaux en PSE dans les systèmes ITE
- Classe d'émission COV : A+
- EMICODE® EC 1 Plus - très faible émission

Fonctionnement

- Mousse PU monocomposant
- Rendement : convient pour une surface murale allant jusqu'à 12 m²
- Température ambiante de mise en œuvre : +5 °C à +25 °C (température de la bombe : +10 °C à +25 °C)
- Temps ouvert env. 10 minutes
- Découpable dans un délai d'env. 20 minutes
- Résistance à la température de -40 °C à +90 °C
- Propriétés d'isolation thermique extrêmement élevées
- Résistance au cisaillement (EN 12090) 38,7 kPa
- Lors du pressage, un pourcentage de surface adhésive d'au moins 40 % doit être atteint
- Ne pas cogner les panneaux isolants contre le mur (cela endommage la structure de la mousse)

Spécifications techniques

	Art. N°	Agrément	Contenu [ml]	Rendement [m²]	Couleur	Unité de vente [pièce]
Désignation						
PUP 750 ETICS	543448	•	750	approx. 12	vert clair	12