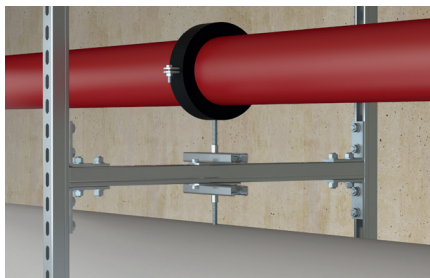


Collier froid KFS

Collier de serrage en mousse PUR à cellules fermées pour tuyaux de gros diamètres.

2



Collier froid

Applications

- Conduites de refroidissement
- Lignes de réfrigération
- Conduites de fluides froids
- À utiliser dans les zones intérieures sèches

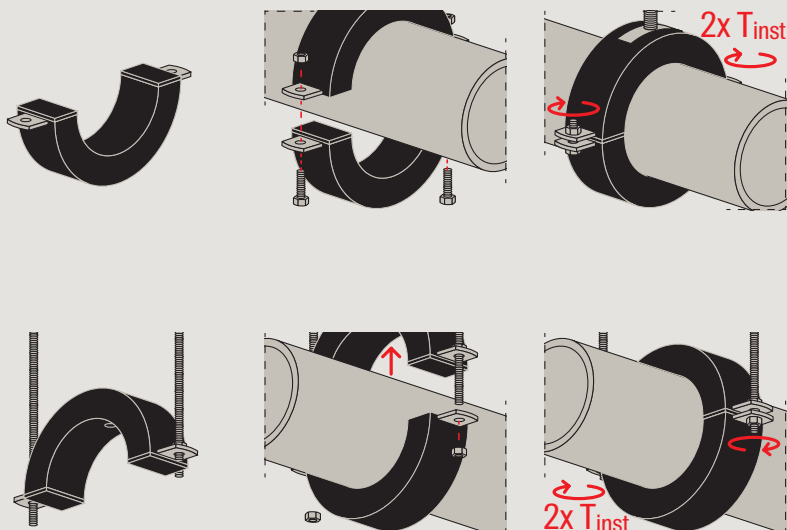
Avantages

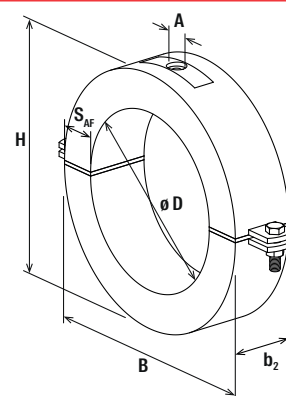
- Le collier de serrage pour tuyaux réfrigérés KFS en mousse PUR à cellules fermées peut être utilisé avec tous les matériaux d'isolation courants.
- La conception du collier KFS lui permet de supporter des charges élevées.
- Le matériau résistant au vieillissement garantit une longue durée de vie au collier KFS.
- Le revêtement en caoutchouc collé facilite l'installation.

Caractéristiques

- Matière : mousse polyuréthane à cellules fermées, sans silicone, sans halogène
- Densité : 250 kg/m^3
- Conductivité thermique : $0,045 \text{ W/(m}^{\circ}\text{K)}$
- Tenue au feu : DIN 4102 : Classe B2
- Résistance à la diffusion de vapeur d'eau : $>1000 \mu$
- Résistance à la compression : $3,96 \text{ mPa}$ à 23°C
- Tenue à la température : -50°C à $+105^{\circ}\text{C}$

Installation KFS





KFS

Spécifications techniques

		Filetage de raccorde- ment	Dimension nominale	Épaisseur d'isolant	Largeur	Hauteur	Vis de blocage	Longueur de l'isolant	Plage de serrage	Couple de serrage	Charge statique admissible maxi. (traction axiale)	Unité de vente
Désignation	Art. N°	A	[pouce]	S _{AF} [mm]	B [mm]	H [mm]		b ₂ [mm]	D [mm]	T _{inst} [Nm]	N _{rec} [kN]	[pcs]
KFS 273	567798	M16	10	60	493	393	M16	100	273	45	7,00	2
KFS 323	567799	M20	12	60	544	444	M16	100	324	45	11,00	2
KFS 355	567800 ¹⁾	M20	14	60	576	476	M16	100	356	45	12,00	1
KFS 368	567801 ¹⁾	M20	–	60	588	488	M16	120	368	45	13,00	1
KFS 406	567802 ¹⁾	M24	16	60	646	526	M16	120	406	45	16,50	1
KFS 457	567803 ¹⁾	M24	18	60	697	577	M16	120	457	45	19,00	1
KFS 508	567804 ¹⁾	M24	20	60	748	628	M16	120	508	45	21,00	1
KFS 609	567805 ¹⁾	M24	24	60	848	729	M16	140	609	45	28,50	1

¹⁾ sur demande